

Edificio 1: P1-A



Superficies:

Vivienda 3d

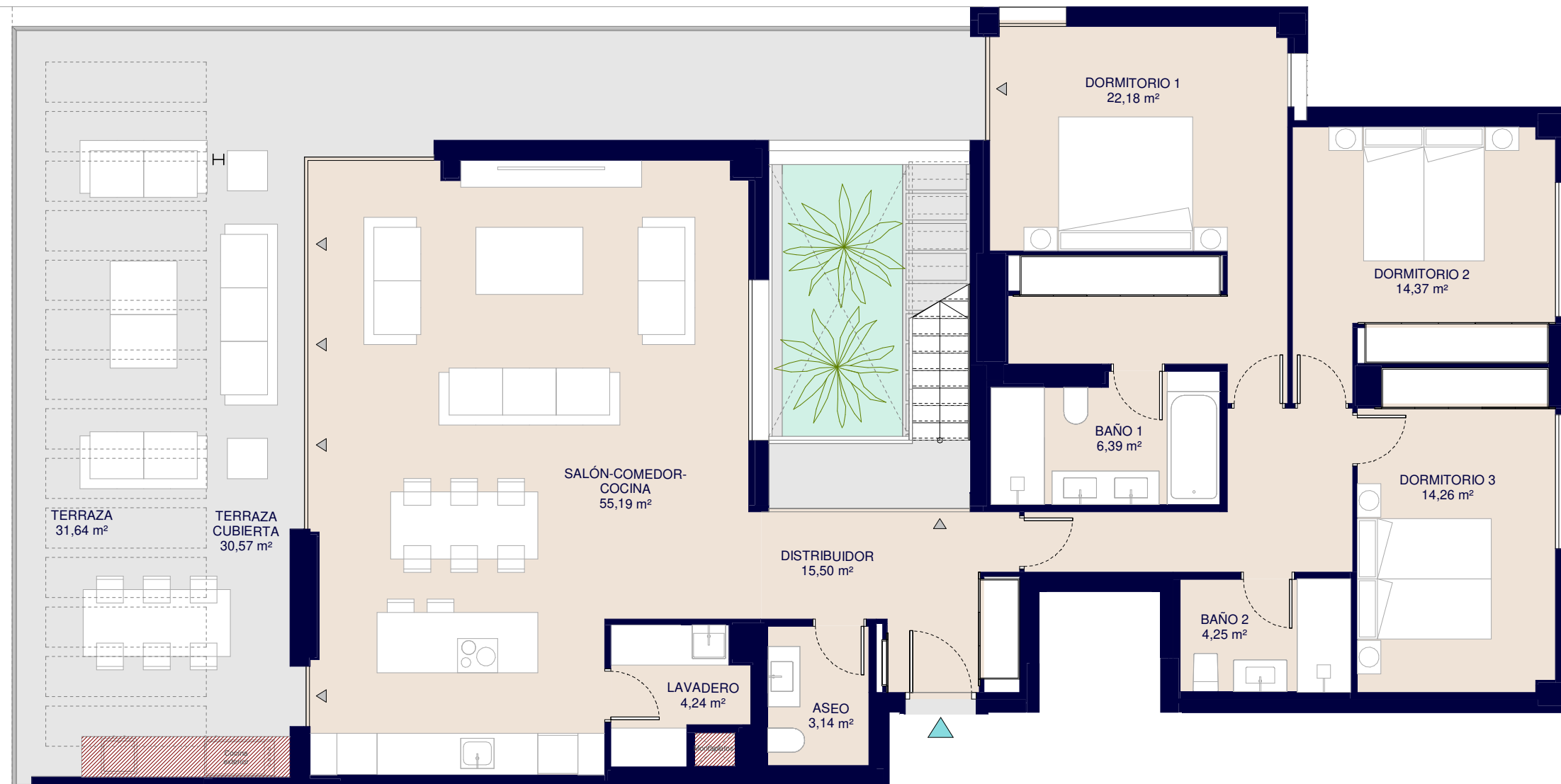
Superficie útil interior:	139,52 m ²
Superficie útil terrazas (piscina incluida):	134,11 m ²
Superficie construida interior:	161,93 m ²
Superficie Construida incluidas ZZCC:	173,98 m ²
Superficie útil ajardinada:	0,61 m ²

Decreto 218/2005:

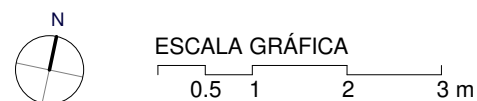
Superficie útil:	153,47 m ²
Superficie construida:	191,37 m ²

Localización

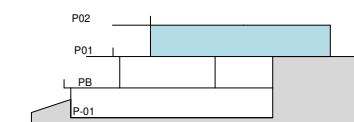
FASE I. URP-RR-10 HOSPITAL. PARCELAS 2.8+2.9
(PARCELA 2.8)
MARBELLA (MÁLAGA)



PLANTA PRIMERA



Elementos Opcionales



Edificio 1

Documentación informativa sin carácter contractual y meramente ilustrativa sujeta a modificaciones necesarias por exigencias de orden técnico, jurídico o comercial de la dirección facultativa o autoridad competente. Las infografías de las fachadas, elementos comunes y restantes espacios son orientativas y podrán ser objeto de verificación o modificación en los proyectos técnicos. El mobiliario de las infografías interiores no está incluido, los acabados, calidades, colores, equipamiento, aparatos sanitarios y muebles de cocina son una aproximación meramente representativa y el equipamiento de las viviendas será el indicado en la correspondiente memoria de calidades. La certificación energética se corresponde con la establecida en proyecto en trámite.

Toda la información y entrega de documentación se llevará a cabo conforme a lo dispuesto en el Real Decreto 515/1989 y demás normas que pudieran complementarlo ya sean de carácter estatal o autonómico.

Edificio 1: P1-A



Superficies: **Vivienda 3d**

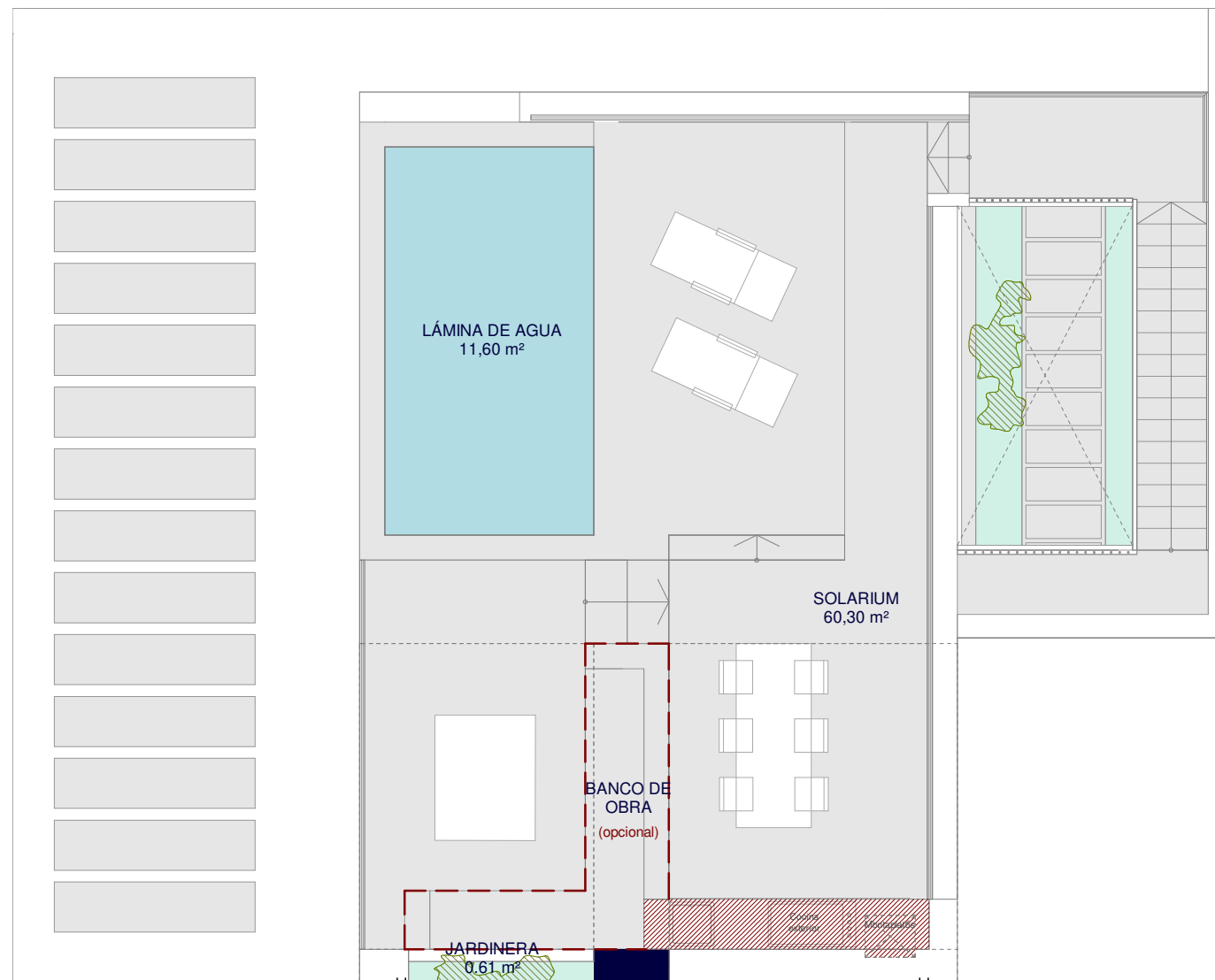
Superficie útil interior:	139,52 m ²
Superficie útil terrazas (piscina incluida):	134,11 m ²
Superficie construida interior:	161,93 m ²
Superficie Construida incluidas ZZCC:	173,98 m ²
Superficie útil ajardinada:	0,61 m ²

Decreto 218/2005:

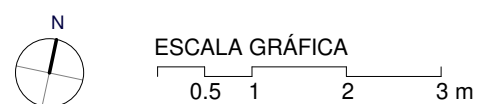
Superficie útil:	153,47 m ²
Superficie construida:	191,37 m ²

Localización

FASE I. URP-RR-10 HOSPITAL. PARCELAS 2.8+2.9
(PARCELA 2.8)
MARBELLA (MÁLAGA)



PLANTA CUBIERTA



Elementos Opcionales



Documentación informativa sin carácter contractual y meramente ilustrativa sujeta a modificaciones necesarias por exigencias de orden técnico, jurídico o comercial de la dirección facultativa o autoridad competente. Las infografías de las fachadas, elementos comunes y restantes espacios son orientativas y podrán ser objeto de verificación o modificación en los proyectos técnicos. El mobiliario de las infografías interiores no está incluido, los acabados, calidades, colores, equipamiento, aparatos sanitarios y muebles de cocina son una aproximación meramente representativa y el equipamiento de las viviendas será el indicado en la correspondiente memoria de calidades. La certificación energética se corresponde con la establecida en proyecto en trámite.

Toda la información y entrega de documentación se llevará a cabo conforme a lo dispuesto en el Real Decreto 515/1989 y demás normas que pudieran complementarlo ya sean de carácter estatal o autonómico.