

**Edificio 5: A**



**Superficies:**

**Vivienda 4d**

Superficie útil interior:	213,48 m <sup>2</sup>
Superficie útil terrazas (piscina incluida):	235,51 m <sup>2</sup>
Superficie construida interior:	246,13 m <sup>2</sup>
Superficie Construida incluidas ZZCC:	264,44 m <sup>2</sup>
Superficie útil ajardinada:	49,68 m <sup>2</sup>

**Decreto 218/2005:**

Superficie útil:	234,83 m <sup>2</sup>
Superficie construida:	290,89 m <sup>2</sup>

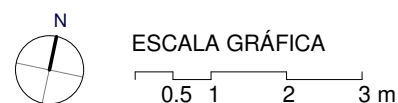
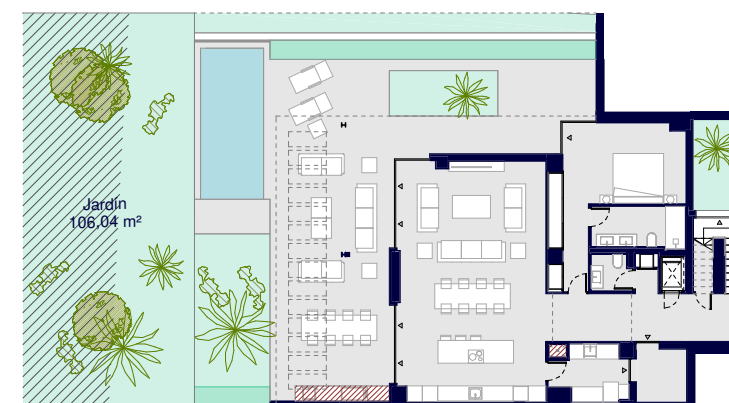
**Localización**

FASE I. URP-RR-10 HOSPITAL. PARCELAS 2.8+2.9  
(PARCELA 2.8)  
MARBELLA (MÁLAGA)

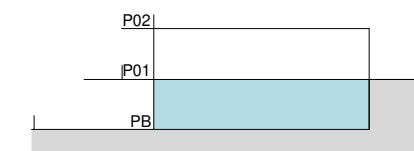


PLANTA BAJA

Jardín 15% pendiente Jardín sobre terreno natural



Elementos Opcionales



Edificio 5

Documentación informativa sin carácter contractual y meramente ilustrativa sujeta a modificaciones necesarias por exigencias de orden técnico, jurídico o comercial de la dirección facultativa o autoridad competente. Las infografías de las fachadas, elementos comunes y restantes espacios son orientativas y podrán ser objeto de verificación o modificación en los proyectos técnicos. El mobiliario de las infografías interiores no está incluido, los acabados, calidades, colores, equipamiento, aparatos sanitarios y muebles de cocina son una aproximación meramente representativa y el equipamiento de las viviendas será el indicado en la correspondiente memoria de calidades. La certificación energética se corresponde con la establecida en proyecto en trámite.

Toda la información y entrega de documentación se llevará a cabo conforme a lo dispuesto en el Real Decreto 515/1989 y demás normas que pudieran complementarlo ya sean de carácter estatal o autonómico.

Edificio 5: A



Superficies:

Vivienda 4d

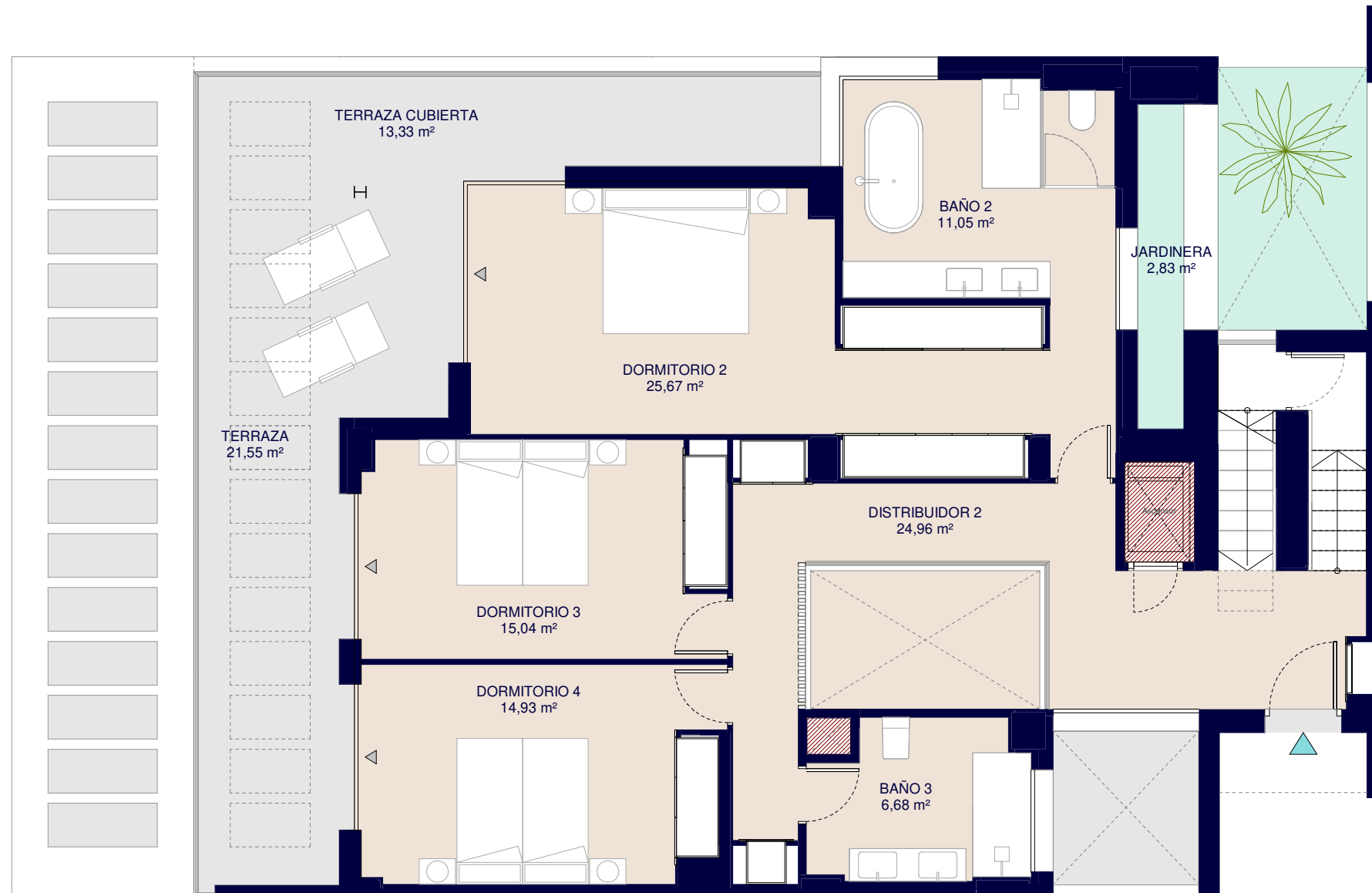
Superficie útil interior:	213,48 m <sup>2</sup>
Superficie útil terrazas (piscina incluida):	235,51 m <sup>2</sup>
Superficie construida interior:	246,13 m <sup>2</sup>
Superficie Construida incluidas ZZCC:	264,44 m <sup>2</sup>
Superficie útil ajardinada:	49,68 m <sup>2</sup>

Decreto 218/2005:

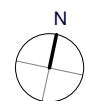
Superficie útil:	234,83 m <sup>2</sup>
Superficie construida:	290,89 m <sup>2</sup>

Localización

FASE I. URP-RR-10 HOSPITAL. PARCELAS 2.8+2.9  
(PARCELA 2.8)  
MARBELLA (MÁLAGA)

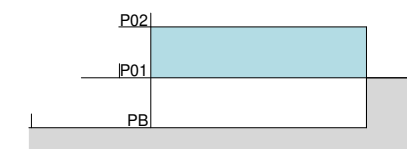


PLANTA PRIMERA



ESCALA GRÁFICA  
0.5 1 2 3 m

Elementos Opcionales



Edificio 5

Documentación informativa sin carácter contractual y meramente ilustrativa sujeta a modificaciones necesarias por exigencias de orden técnico, jurídico o comercial de la dirección facultativa o autoridad competente. Las infografías de las fachadas, elementos comunes y restantes espacios son orientativas y podrán ser objeto de verificación o modificación en los proyectos técnicos. El mobiliario de las infografías interiores no está incluido, los acabados, calidades, colores, equipamiento, aparatos sanitarios y muebles de cocina son una aproximación meramente representativa y el equipamiento de las viviendas será el indicado en la correspondiente memoria de calidades. La certificación energética se corresponde con la establecida en proyecto en trámite.

Toda la información y entrega de documentación se llevará a cabo conforme a lo dispuesto en el Real Decreto 515/1989 y demás normas que pudieran complementarlo ya sean de carácter estatal o autonómico.

Edificio 5: A



Superficies:

Vivienda 4d

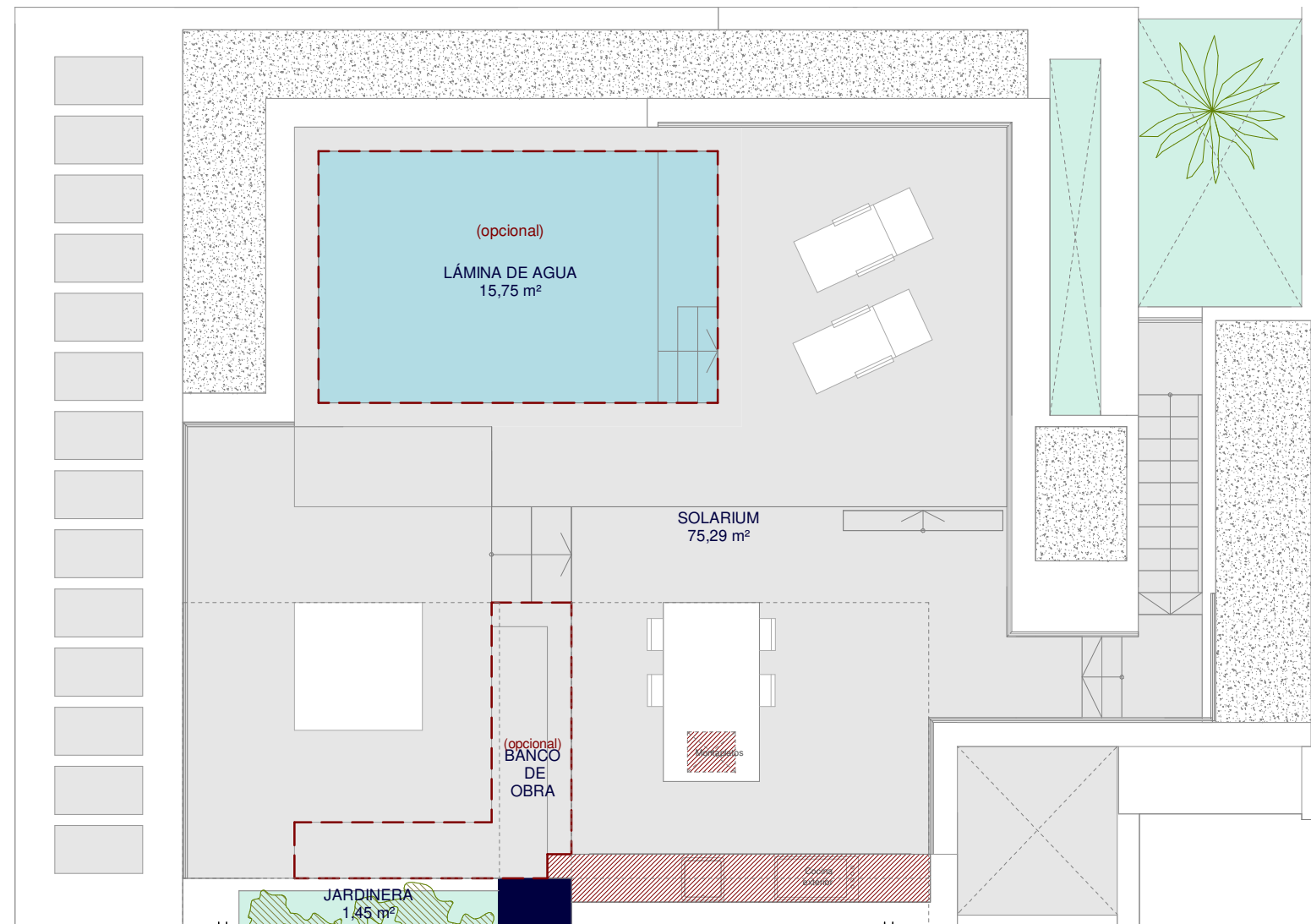
Superficie útil interior:	213,48 m <sup>2</sup>
Superficie útil terrazas (piscina incluida):	235,51 m <sup>2</sup>
Superficie construida interior:	246,13 m <sup>2</sup>
Superficie Construida incluidas ZZCC:	264,44 m <sup>2</sup>
Superficie útil ajardinada:	49,68 m <sup>2</sup>

Decreto 218/2005:

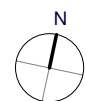
Superficie útil:	234,83 m <sup>2</sup>
Superficie construida:	290,89 m <sup>2</sup>

Localización

FASE I. URP-RR-10 HOSPITAL. PARCELAS 2.8+2.9  
(PARCELA 2.8)  
MARBELLA (MÁLAGA)



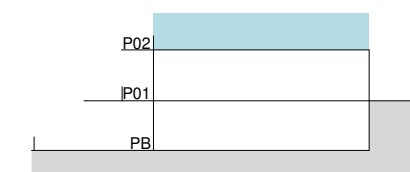
PLANTA CUBIERTA



ESCALA GRÁFICA

0.5 1 2 3 m

Elementos Opcionales



Edificio 5

Documentación informativa sin carácter contractual y meramente ilustrativa sujeta a modificaciones necesarias por exigencias de orden técnico, jurídico o comercial de la dirección facultativa o autoridad competente. Las infografías de las fachadas, elementos comunes y restantes espacios son orientativas y podrán ser objeto de verificación o modificación en los proyectos técnicos. El mobiliario de las infografías interiores no está incluido, los acabados, calidades, colores, equipamiento, aparatos sanitarios y muebles de cocina son una aproximación meramente representativa y el equipamiento de las viviendas será el indicado en la correspondiente memoria de calidades. La certificación energética se corresponde con la establecida en proyecto en trámite.

Toda la información y entrega de documentación se llevará a cabo conforme a lo dispuesto en el Real Decreto 515/1989 y demás normas que pudieran complementarlo ya sean de carácter estatal o autonómico.