
— MEMORIA DE CALIDADES —

ESTRUCTURA

De hormigón armado, formada por forjado reticular con aislamiento acústico y pilares según normativa vigente.

CERRAMIENTO EXTERIOR

Fábrica de medio pie de espesor con ladrillo perforado.

Trasdosado de placas de yeso laminado. Con aislamiento térmico - acústico de lana mineral.

MEDIANERAS

Fábrica de ladrillo perforado fonorresistente. Trasdosado de placas de yeso laminado, aislamiento térmico - acústico con panel de lana mineral.

DIVISIONES INTERIORES

Placas de yeso laminado con paneles de lana mineral.

PRETIL TERRAZA

Formado por jardinera de fábrica de ladrillo, con impermeabilización y drenaje revestida exteriormente con perfiles verticales efecto madera. Zonas de barandilla de vidrio sobre perfil oculto forma U y vidrio de protección laminar de seguridad, con una altura de 1.10m desde nivel de solería.

ACABADOS

FALSO TECHO INTERIOR

Falso techo formado por placa de yeso laminado, colocada sobre una estructura oculta de acero galvanizado. Incluye cortinero de 15cm y falso techo a dos alturas con foseado perimetral en salón.

FALSO TECHO EXTERIOR

Falso techo suspendido, formado por lamas de madera. Con zonas registrables para acceder a instalaciones.

SOLERÍA INTERIOR

Solado de gres porcelánico de formato 75x75cm **Gunni & Trentino** o similar, con aislamiento a ruido de impacto bajo solería.

SOLERÍA EXTERIOR

Solado de gres porcelánico antideslizante C3 de formato 75x75cm **Gunni & Trentino** o similar, formando pendientes para evacuación de aguas.

TIRA LED EN TABIQUERÍA INTERIOR

Perfil con tira de LED en tabiquería interior, en posición vertical, colocada en entrada a vivienda, baños y pasillos, según diseño. Iluminación nocturna de cortesía automática

CARPINTERÍA

PUERTA DE ENTRADA

Puerta de acceso de 1 hoja abatible, acabado interior blanco con tirador en acero inoxidable, con cierre de seguridad.

PUERTAS INTERIORES

Puerta de paso de 1 hoja abatible altura estándar y fijo hasta techo, acabado blanco.

PUERTAS DE ARMARIO

Frente de armario formado por puertas abatibles, acabados en blanco con uñero en cada hoja. Los vestidores no llevarán puertas.

INTERIOR DE ARMARIO

Forrado interior de armario empotrado, realizado con tableros con efecto madera. Incluye barra de colgar y divisiones.

PUERTA BALCONERA

Balconera formada por 2 hojas, sistema **Cortizo** o similar, con RPT

Lacado en gris antracita texturizado.

Doble acristalamiento 4+4/12/4+4.

Doble acristalamiento 4+4/12/4+4 con control solar.

Incluye persianas aluminio motorizadas en las ventanas de dormitorios. En planta baja todas las ventanas.

BAÑOS

ALICATADO con piezas de **Gunni & Trentino** o similar, dimensiones según diseño.

INODORO SUSPENDIDO VILLEROY & BOCH o similar.

SUELO RADIANTE ELÉCTRICO EN BAÑOS

LAVABO DE RESINA

Baño secundario con un seno (80 cm) o doble en el baño principal (170cm), acabado blanco mate.

EQUIP. GRIFERIA DE LAVABO HANS GROHE TALIS S 80 o similar, sobre encimera.

ESPEJO RETROILUMINADOS LED

Espejo retroiluminado, con luces LED, adecuado para instalaciones de baño.

PLATO DUCHA DE RESINA BLANCO Acabado pizarra rejilla oculta desmontable, enrasada con pavimento.

EQUIPO GRIFERIA DUCHA HANS GROHE CROMETTA o similar.

MAMPARA LATERAL FIJA DE VIDRIO TEMPLADO

MUEBLE BAJO LAVABO CON ACABADOS EN BLANCO

COCINA

AMUEBLAMIENTO COCINA

Muebles altos y bajos **Nolte** o similar con puertas lacadas blanco mate 21mm espesor, con uñero formado en la misma puerta, encimera **Silestone** o similar, zona de salpicadero aplacado según diseño.

Fregadero acero inoxidable bajo encimera y grifería **Franke** o similar.

DOTACIÓN ELECTRODOMÉSTICOS NEFF o similar.

Dotación completa de electrodomésticos, compuesta por: placa de cocina inducción, horno eléctrico, microondas, campana extractora de 60 cm (extraíble bajo mueble alto), lavavajillas integrable y frigorífico acabado en acero inoxidable y lavadora 7kg en lavadero.

INSTALACIONES

INSTALACIÓN ELÉCTRICA

Instalación eléctrica según la normativa vigente. Incluyendo puntos de luz empotrados y tiras LED, mecanismos y tomas de fuerza **Schneider Electrics, New Unica** o similar.

SISTEMA CLIMATIZACIÓN POR AEROTERMIA DAIKIN o similar.

Instalación aire acondicionado con bomba de calor, unidad interior en falso techo baño, conductos y rejillas de impulsión y retorno en cada estancia, pantalla para control general en zona entrada vivienda.

INSTALACIÓN DE ABASTECIMIENTO DE AGUA FRÍA Y CALIENTE

Producción de agua caliente sanitaria con sistema de aerotermia con depósito acumulador 180L/200L, para producción de agua caliente.

JARDINERA PARA PLANTAS DE BAJO MANTENIMIENTO

INSTALACIÓN TELECOMUNICACIONES

VIDEOPORTERO

BUZÓN CORRESPONDENCIA

Situado en zonas comunes.

ESTACIONAMIENTO

PRE-INSTALACIÓN PARA CARGADOR ELÉCTRICO DE COCHE Y CARGA RÁPIDA OPCIONAL

ÁREA DE CARGA DE BICICLETAS ELECTRÓNICAS

AREAS COMUNES

- 7 ascensores por piso
- Ascensor que conecta la piscina exterior con zonas comunes de sótano.
- Las instalaciones incluyen: gimnasio, piscina interior y exterior, spa, gimnasio, gastrobar, área de trabajo compartido y sala de cine.

MEMORIA DE CALIDADES | SALÓN

Falso techo a dos altura

Falso techo de madera en exterior

Vidrios con **protección solar**

Jardinera con plantas de bajo mantenimiento

Solería **Gunni & Trentino** o similar 75x75





Foco LED **Philips** o similar

Cortinero

Pavimento exterior antideslizante
Gunki & Trentino o similar 75 x 75

Carpintería **Cortizo** o similar,
enrasada con el suelo

MEMORIA DE CALIDADES | COCINA



Foco LED **Philips** o similar

Puertas con fijo superior

Muebles bajos y altos con
puertas lacadas **Nolte** o similar

 Sistema de filtrado de agua

Electrodomésticos **NEFF** o similar

Encimera **Silestone** o similar

Panelado de efecto **pedra**

MEMORIA DE CALIDADES | HABITACIÓN



Foco LED **Philips** o similar

Persiana **motorizada**

Falso techo de madera
en exterior

Carpintería **Cortizo** o similar,
enrasada con el suelo

Pavimento **Gunni & Trentino**
o similar, 75 x 75

MEMORIA DE CALIDADES | BAÑO

Foco LED **Philips** o similar
Columna ducha **Hans Grohe** o similar

Tira LED vertical

Homacina en pared

Mampara de vidrio templado

Inodoro suspendido
Villeroy & Boch o similar

Plato ducha resina enrasado suelo





Espejo retroiluminado

Lavabo resina doble seno, grifería
Hans Grohe o similar

Alicatado **Gunni & Trentino** o similar

Mueble bajo lavabo, acabados en
blanco

Solería **Gunni & Trentino** o similar 75x75

Suelo radiante eléctrico

MEMORIA DE CALIDADES | VESTIDOR



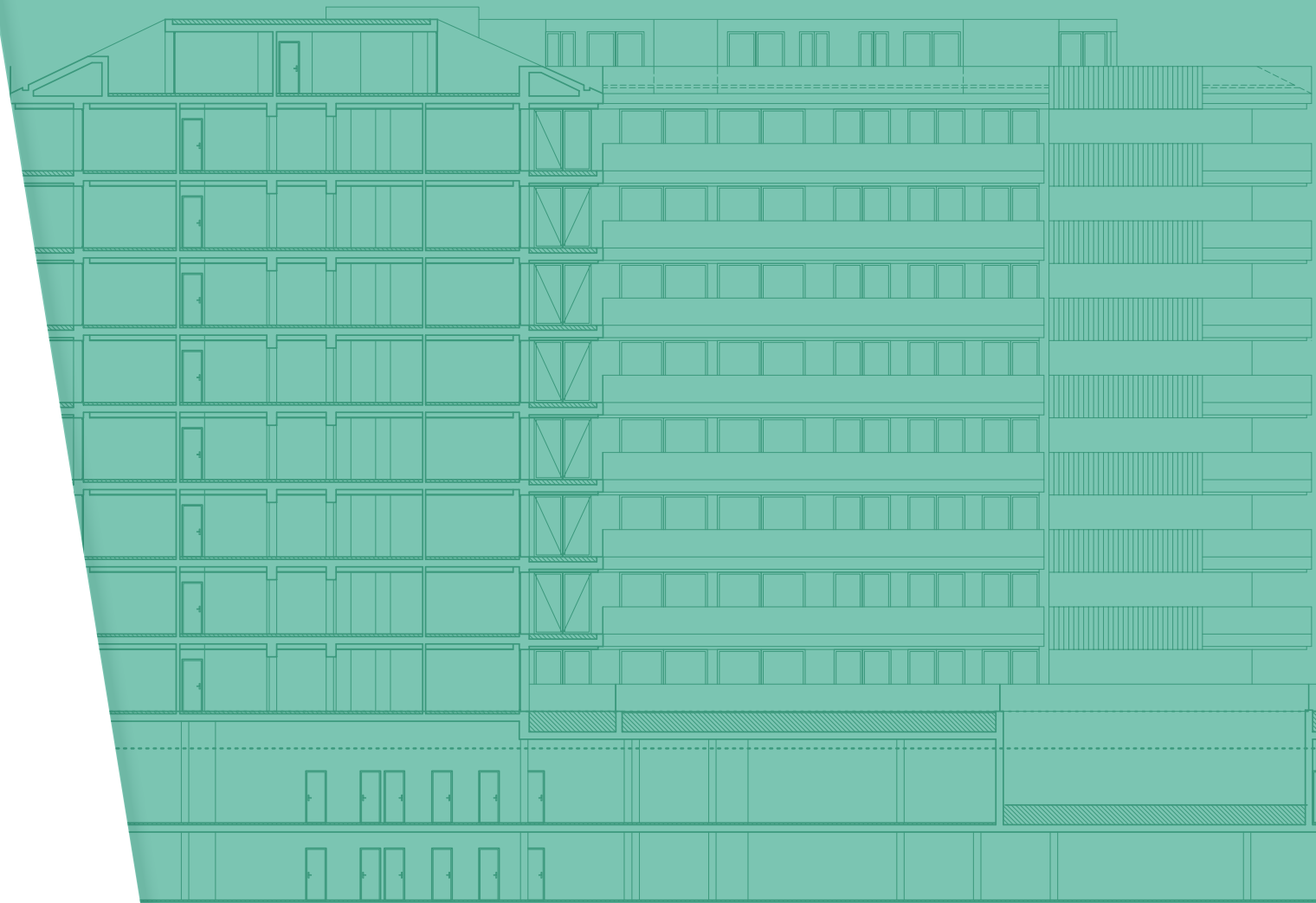
LED iluminando armario

Foco LED **Philips** o similar

Vestidor acabado efecto madera

LED vertical

Pavimento **Gunki & Trentino**
o similar 75x75



Este brochure es solo para fines de marketing y no forma parte de ninguna oferta o contrato entre ninguna de las partes. Toda la información contenida en este brochure es precisa en el momento de la producción, pero está sujeta a cambios sin previo aviso. Tenga en cuenta que las imágenes aquí contenidas se basan en planos técnicos y son representaciones artísticas generadas por ordenador. Se ha tomado el mayor cuidado para asegurar la exactitud de la información.