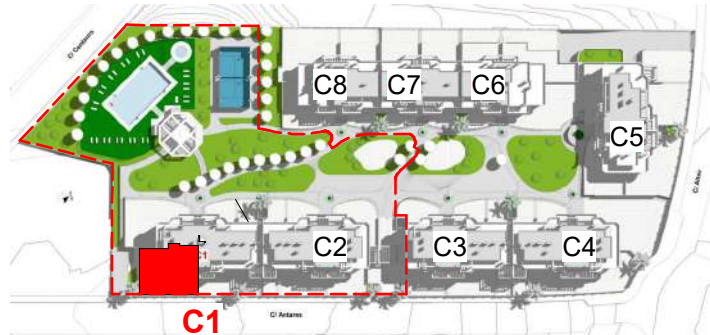




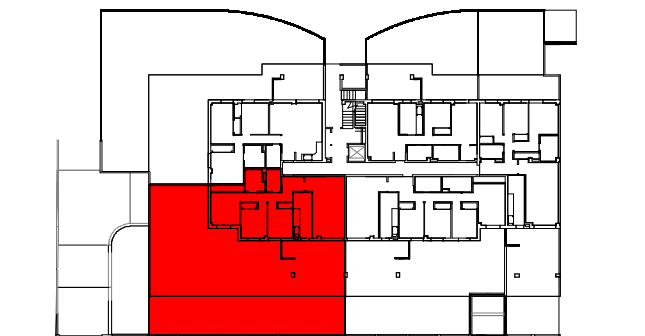
TORRE CAÑAVERAL
CONJUNTO RESIDENCIAL / FASE 6

Conjunto 1

Planta Baja. Puerta D



Situación



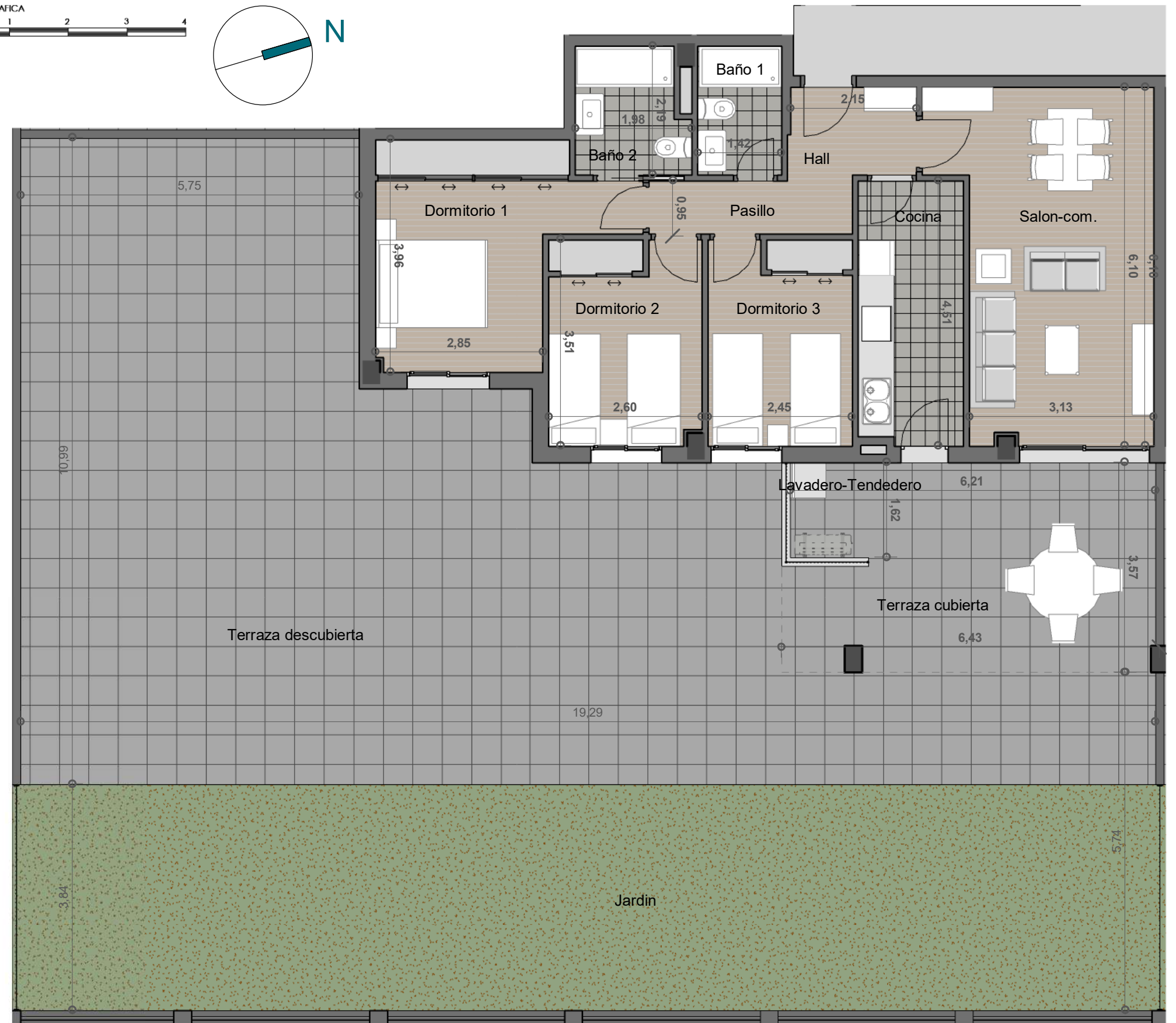
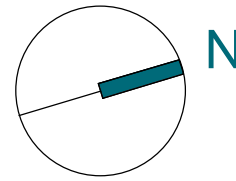
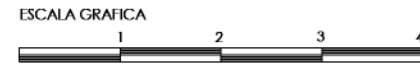
Emplazamiento

Vivienda 0.D

Tipo de habitación	Area
Hall	3,34
Salon-com.	20,18
Cocina	8,02
Pasillo	3,10
Baño 1	3,11
Dormitorio 1	13,09
Dormitorio 2	9,05
Dormitorio 3	8,60
Baño 2	3,95
Total Sup. útil cerrada	72,44

Terraza cubierta	19,92
Terraza descubierta	118,25
Jardín	72,87
Lavadero-Tendedero	2,14

Superficies útiles



Superficie construida (incl.100% terrazas cub)	106,82 m ²
Superficie construida con p.p. z.comunes	116,92 m ²
Superficie útil (según BOJA)*	79,68 m ²
Superficie útil total (con 100% terrazas cub.)	94,50 m ²

*Nota: la superficie útil según decreto 218/2005 se define como la superficie del suelo interior de la vivienda y el 50% de los espacios exteriores privativos (limitados hasta el 10% de la sup. útil interior).

Resumen de superficies

EL PRESENTE DOCUMENTO ES DE CARACTER INFORMATIVO Y PODRÁ EXPERIMENTAR VARIACIONES POR EXIGENCIAS TÉCNICAS, JURÍDICAS Y/O EXIGENCIAS MUNICIPALES. LAS SUPERFICIES EXPRESADAS SON APROXIMADAS, PUDIENDO EXPERIMENTAR MODIFICACIONES POR RAZONES DE ÍNDOLE TÉCNICA EN EL DESARROLLO DE LA EJECUCIÓN DE LAS OBRAS. LAS DIMENSIONES DE PILARES, SITUACIÓN DE BAJANTES Y CONDUCTOS DE VENTILACIÓN AL IGUAL QUE LAS DIMENSIONES Y POSICIÓN DE HUECOS NO ES DEFINITIVA. LOS GIROS DE PUERTAS Y LA DISTRIBUCIÓN DE LOS APARATOS SANITARIOS Y ELECTRODOMESTICOS DE LAS COCINAS NO SON VINCULANTES. EL MOBILIARIO ES SOLAMENTE A TÍTULO INFORMATIVO. COTAS APROXIMADAS. EN LAS ZONAS DE JARDÍN DE PLANTAS BAJAS, PUEDEN EXISTIR ARQUETAS Y PASOS DE SERVICIOS COMUNES, SEGÚN REQUERIMIENTOS DE EMPRESAS SUMINISTRADORAS, Y PROYECTO FINAL DE OBRAS.

promueve y construye

grupoansan.com

ANSAN
PROMOVER - CONSTRUIR - VIVIR