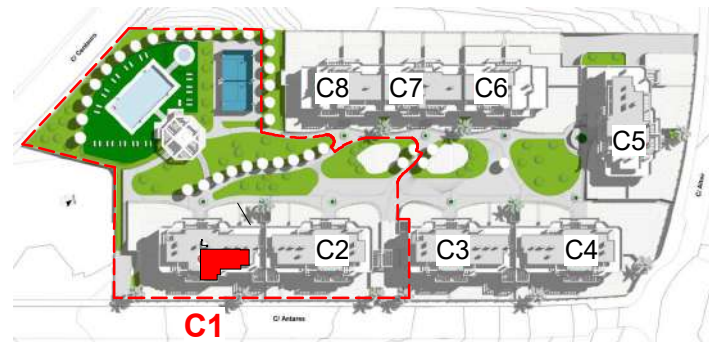




TORRE CAÑAVERAL
CONJUNTO RESIDENCIAL / FASE 6

Conjunto 1

Planta Primera. Puerta C



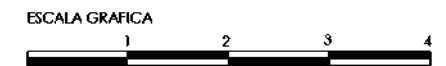
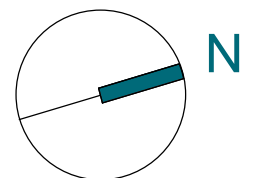
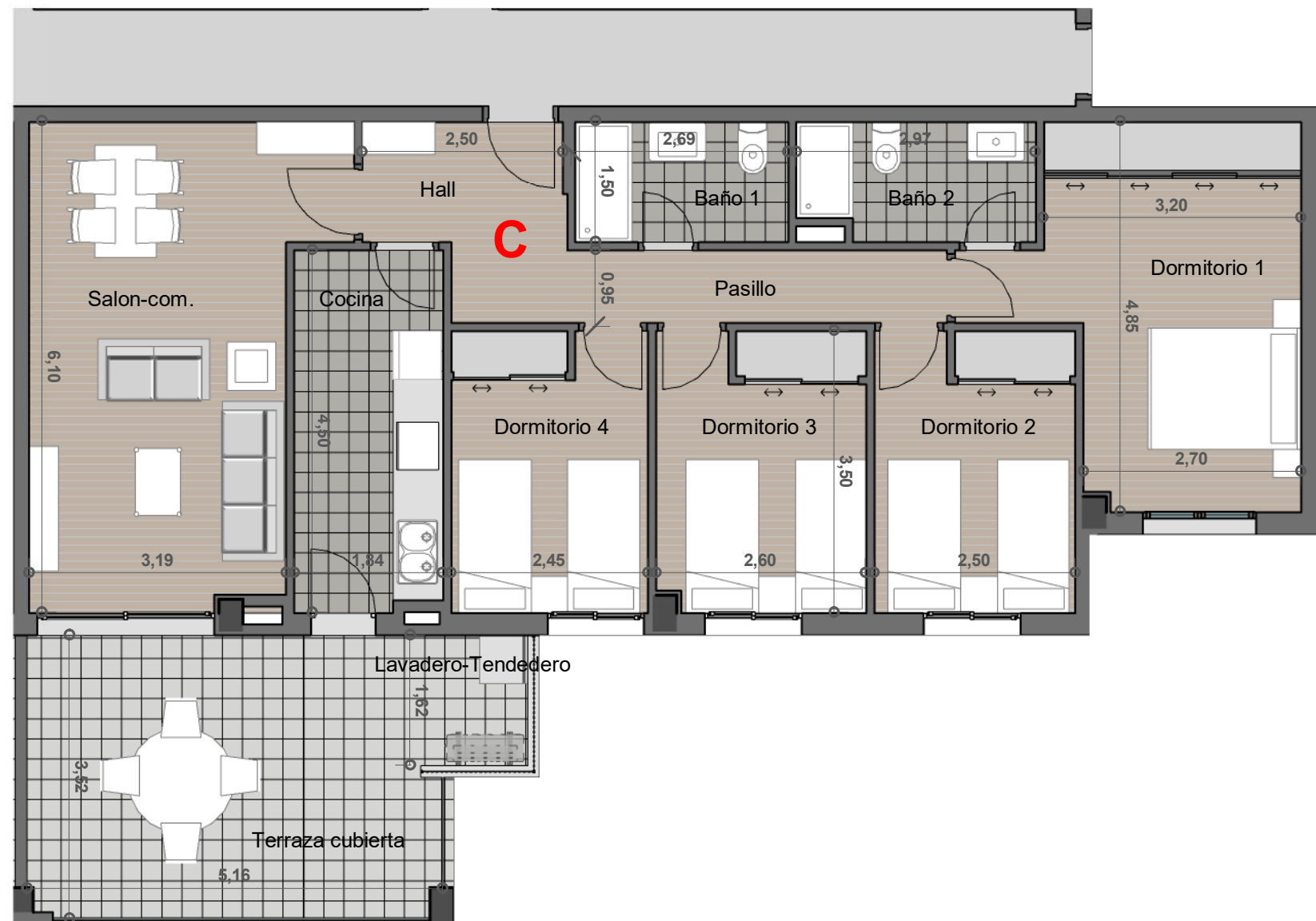
Situación



Emplazamiento

Vivienda 1.C	
Tipo de habitación	Area
Hall	5,23
Salon-com.	20,50
Cocina	8,18
Pasillo	4,23
Baño 1	3,95
Dormitorio 1	15,24
Dormitorio 2	8,69
Dormitorio 3	8,95
Dormitorio 4	8,51
Baño 2	4,24
Total Sup. útil cerrada	87,72
Terraza cubierta	17,44
Lavadero-Tendedero	2,14

Superficies útiles



Superficie construida (incl.100% terrazas cub)	121,27 m2
Superficie construida con p.p. z.comunes	131,37 m2
Superficie útil (según BOJA)*	96,49 m2
Superficie útil total (con 100% terrazas cub.)	107,30 m2

*Nota: la superficie útil según decreto 218/2005 se define como la superficie del suelo interior de la vivienda y el 50% de los espacios exteriores privados (limitados hasta el 10% de la sup. útil interior).

Resumen de superficies

EL PRESENTE DOCUMENTO ES DE CARACTER INFORMATIVO Y PODRÁ EXPERIMENTAR VARIACIONES POR EXIGENCIAS TÉCNICAS, JURÍDICAS Y/O EXIGENCIAS MUNICIPALES. LAS SUPERFICIES EXPRESADAS SON APROXIMADAS, PUDIENDO EXPERIMENTAR MODIFICACIONES POR RAZONES DE INDOLE TÉCNICA EN EL DESARROLLO DE LA EJECUCIÓN DE LAS OBRAS. LAS DIMENSIONES DE PILARES, SITUACION DE BAJANTES Y CONDUCTOS DE VENTILACION AL IGUAL QUE LAS DIMENSIONES Y POSICION DE HUECOS NO ES DEFINITIVA. LOS GIROS DE PUERTAS Y LA DISTRIBUCION DE LOS APARATOS SANITARIOS Y ELECTRODOMESTICOS DE LAS COCINAS NO SON VINCULANTES. EL MOBILIARIO ES SOLAMENTE A TITULO INFORMATIVO. COTAS APROXIMADAS. EN LAS ZONAS DE JARDIN DE PLANTAS BAJAS, PUEDEN EXISTIR ARQUETAS Y PASOS DE SERVICIOS COMUNES, SEGUN REQUERIMIENTOS DE EMPRESAS SUMINISTRADORAS, Y PROYECTO FINAL DE OBRAS.

promueve y construye

grupoansan.com

ANSAN
PROMOVER - CONSTRUIR - VIVIR